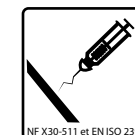


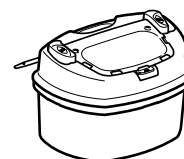


- ✓ **Montage sans effort**, par clipsage
- ✓ **Ouverture/fermeture ambidextre du volet par pression d'un doigt sur un bouton.** Système breveté
- ✓ **Verrouillage provisoire**
- ✓ **Fermeture définitive inviolable** par pression sur le volet - indicateurs de verrouillage
- ✓ **Large orifice d'introduction** : dépôt à plat des objets même volumineux, visualisation et optimisation du remplissage
- ✓ **Encoches de désolidarisation universelles** (aiguilles, stylos à insulines, lames de bistouri...)
- ✓ **Grande stabilité** : base large
- ✓ **Portabilité aisée** : poignée et formes ergonomiques
- ✓ **Support de fixation intégré** pour attacher la boîte à tout type d'objet. Système breveté



## Pi7500 : boîtes de 7,5L pour Déchets d'Activités de Soins Perforants 3291

Conformes aux normes NF EN ISO 23907:2012 et NF X30-511:2015



# Picador®

## **Picador COLLECTEURS POUR DECHETS PERFORANTS**

Fabriqués en polypropylène, les collecteurs  **Picador** sont conçus pour une sécurité d'utilisation maximale: pour éviter tout contact avec des zones infectées, le volet est activé d'un seul doigt par pression sur un bouton.

**Conformité aux normes NF EN ISO 23907 et NF X30-511** : perforation, étanchéité, chocs, résistance des poignées...

**Homologuées pour le transport par route, fer et mer** des matières infectieuses code ONU 3291 (ADR, RID ET IMDG)

**Contrôle de fabrication attesté par le BVT** garantissant une production selon les caractéristiques homologuées (ART.10 - 8 Arrêté TMD du 29/05/2009).

**Conformité à l'Arrêté DGS du 24/11/2003** (SANP0324585A) modifié par l'Arrêté du 27/06/2016 (NOR:AFSP1609519A)

**Incinération sans risque** d'émanations nocives. **Autoclavage** à 134°C.

Tous nos certificats et agréments sont remis avec nos offres et téléchargeables sur [www.plazur.fr](http://www.plazur.fr)

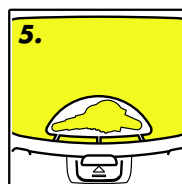
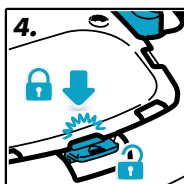
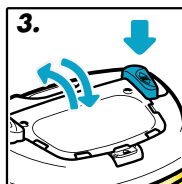
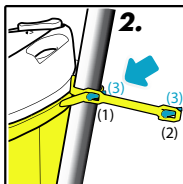
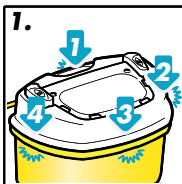
## **Picador UTILISATION SIMPLE ET SECURISEE**

1. Clipper le couvercle par pression sur l'arrière, un côté, l'avant puis l'autre côté
2. Si besoin, fixer la boîte à un support au moyen du lien intégré
3. Appuyer sur un des poussoirs pour ouvrir et rabattre le volet
4. Choisir une encoche de désolidarisation en fonction de l'instrument à éliminer (aiguilles, stylos à insuline, lame...)
5. Pour fermer provisoirement, presser l'avant du volet au niveau de la languette. Presser la languette pour le libérer
6. Pour fermer définitivement, appuyer sur chacune des 6 zones disposées sur l'avant, les côtés et l'arrière du volet

VOIR LA VIDEO D'UTILISATION



<http://www.plazur.fr/download/PICADOR.M4>



Caractéristiques techniques	Pi7500
<b>Dimensions LxIxh (cm)</b>	22,7 x 16 x 39
<b>Ouverture (cm)</b>	10 x 5,5
<b>Poids (g)</b>	457
<b>Capacité réelle (L)</b>	7,499
<b>Capacité utile (L)</b>	6,375
<b>Homologation ADR</b>	3H2/Y3.83/S/ - - F/BVT319110/PLAZUR
<b>Masse Brute Maximale (kg)</b>	3,83 kg
<b>Conformité réglementaire</b>	Conception et fabrication conformes à : - l'Arrêté DGS du 24/11/03 modifié (2006) - aux normes NF X 30-511 et ISO 23907 - à l'ADR / Arrêté TMD en vigueur
<b>Marquage et mentions légales</b>	- N° ONU 3291 et étiquette 6.2, - limite et vol. de remplissage (capacité utile), - mentions selon les normes ISO et NF - zone d'identification du producteur des déchets - dessins d'assemblage et de fermeture....
<b>Conditionnement carton LxIxh (cm)</b>	Carton 40 x 40 x 90
<b>Quantité par carton</b>	30
<b>Poids du carton (kg)</b>	14,1
<b>Conditionnement palette LxIxh (cm)</b>	Palette 80 x 120 x 200
<b>Quantité par palette</b>	12 cartons par palette
<b>Poids de la palette (kg)</b>	360
	184

Version octobre 2016. Reproduction totale ou partielle interdite sauf autorisation expresse. Tous droits réservés. © 2016 PLAZUR S.A.

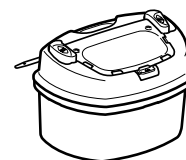
**Plazur**  
PRESERVONS L'ESSENTIEL

CONCUS, FABRIQUES EN FRANCE  
Marque déposée, Modèles brevetés

[www.plazur.fr](http://www.plazur.fr)



Distributeur :



**Picador**®